



CON L'EUROPA PER CRESCERE INSIEME



# NODO D'INTERSCAMBIO CITTÀ DI MELZO\_MI: UN NUOVO NODO DELLA CITTA' METROPOLITANA

**COMUNE DI MELZO**

**Sindaco**

VITTORIO PEREGO

**Assessore ai Lavori Pubblici**

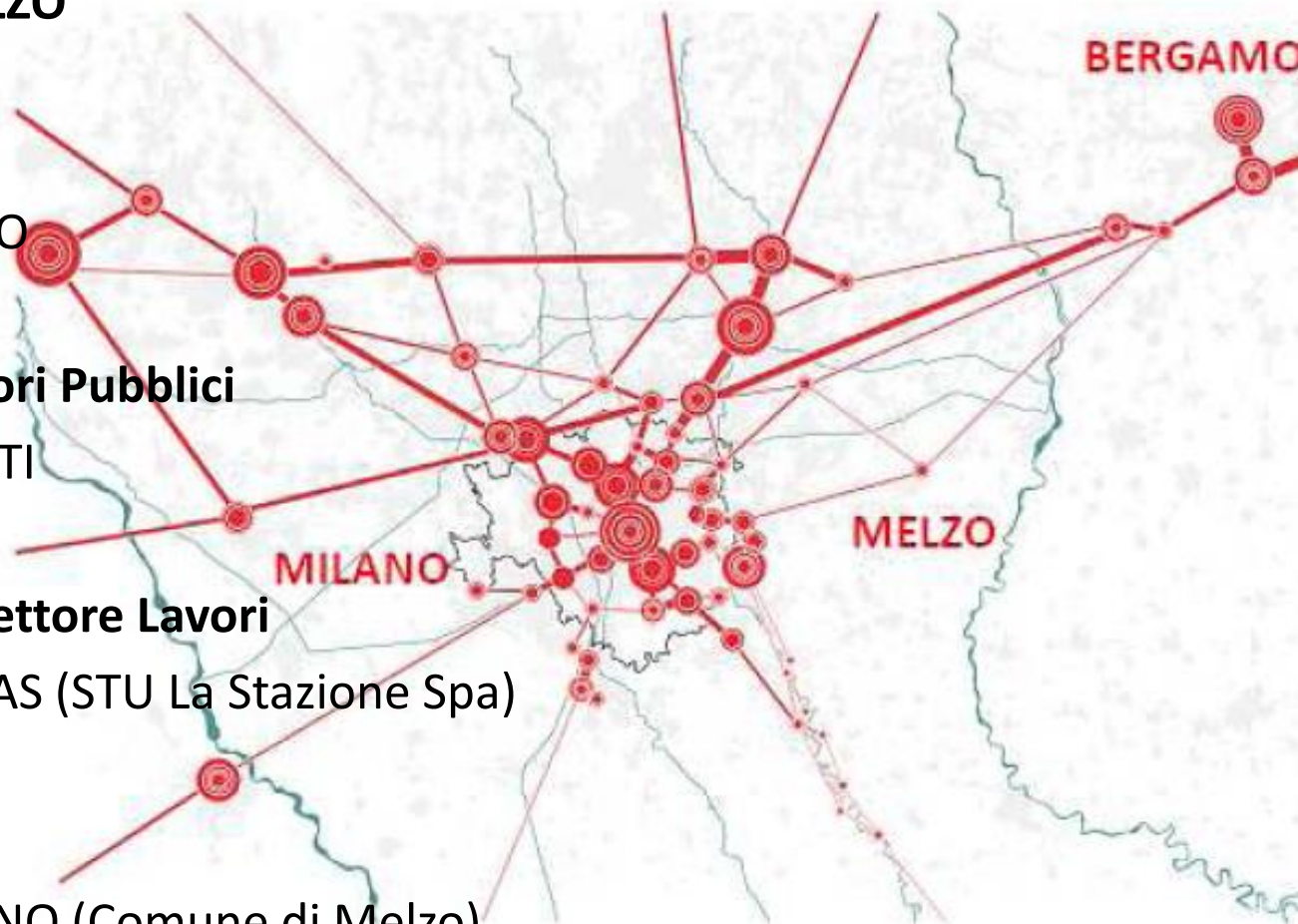
FRANCO GUZZETTI

**Progettista e Direttore Lavori**

MAURIZIO CABRAS (STU La Stazione Spa)

**RUP**

GIOVANNA RUBINO (Comune di Melzo)



# CITTÀ DI MELZO

- Il Comune di Melzo collocato nella zona est della provincia milanese, si estende su una superficie territoriale complessiva pari a 9,67 kmq e conta una popolazione totale di 18.362 unità.
- Riveste storicamente un ruolo di primo piano nel più ampio territorio dell'est milanese, prima come importante centro agricolo e sede di momenti di incontro e scambio, poi, a partire dall'ultimo scorcio del 1800 come centro industriale, qui nasce la Galbani. Oggi Melzo è un'importante città dinamica che a sostegno della sua tradizione industriale sta arricchendo la propria dotazione di servizi e implementando importanti progetti di sviluppo come quello di riqualificazione dell'area della stazione.
- Nella città di Melzo hanno sede i più importanti servizi dell'area, tra i quali citiamo: l'ospedale, ASL, INPS, biblioteca, un completo sistema scolastico inferiore, liceo scientifico e linguistico, ENAIP e IPSIA, ufficio postale, residenza per anziani non autosufficienti, e il primo cinema Multiplex dell'area metropolitana. Siamo in attesa del cablaggio con fibra ottica (convenzione con Provincia di Milano) ed è attivo il Punto energia per lo sviluppo dell'energia rinnovabile.



# CITTÀ DI MELZO: NODO DI CONNESSIONE TRA LA RINASCITA DEL SISTEMA DEL FERRO E LE NUOVE INFRASTRUTTURE REGIONALI

## La rete autostradale:

La città di Melzo è uno dei nodi centrale nel corridoio Kiev-Lisbona, la sua posizione è Strategica essendo il comune nel quale la nuova autostrada Brescia-Bergamo- Milano si conetterà alla futura Tangenziale Est Milano (Tem)



# CITTÀ DI MELZO: NODO DI CONNESSIONE TRA LA RINASCITA DEL SISTEMA DEL FERRO E LE NUOVE INFRASTRUTTURE INFRASTRUTTURE REGIONALI

## La rete ferroviaria:

Il sistema ferroviario dell'area metropolitana di Milano poggia attualmente su cinque grosse direttrici: a Nord verso il San Gottardo, ad Ovest verso Torino, ad Est verso Venezia a Sud Ovest verso Genova e Sud Est verso Bologna.

La città di Melzo è storicamente un punto importante della tratta est. Il completamento del raddoppio della linea Bergamo-Milano e la linea ad Alta Capacità Milano Treviglio Brescia hanno permesso l'entrata in servizio del Passante ferroviario di Milano che a Melzo garantisce un treno ogni 15' nelle ore di punta e uno ogni 30' per il resto della giornata. Si arriva in Piazza Duomo in 37 minuti



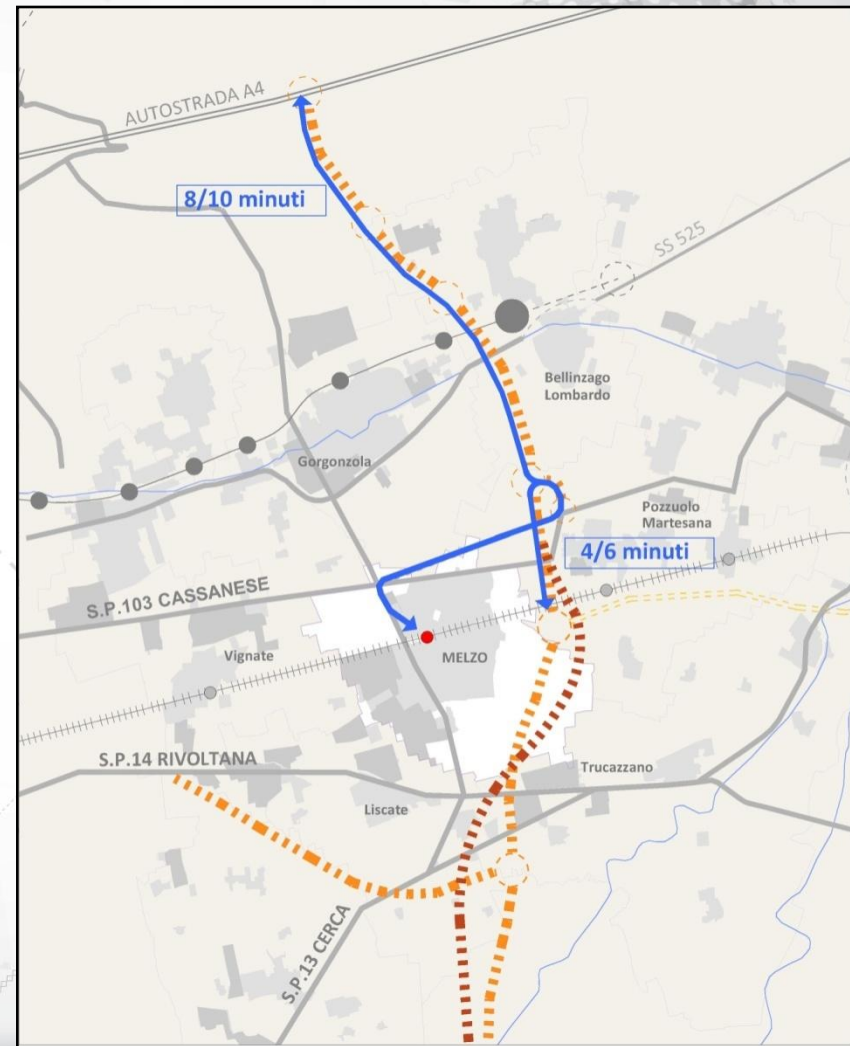
# CITTÀ DI MELZO: NODO DI CONNESSIONE TRA LA RINASCITA DEL SISTEMA DEL FERRO E LE NUOVE INFRASTRUTTURE REGIONALI

La relazione temporale tra le infrastrutture regionali e il nodo d'interscambio di Melzo

8/10 minuti A4

4 minuti Bre-Be-Mi

Come ai tempi delle scelte del signor Galbani la nostra città deve oggi puntare sulla posizione di **NODO** che di fatto ha nel territorio per impostare il suo futuro

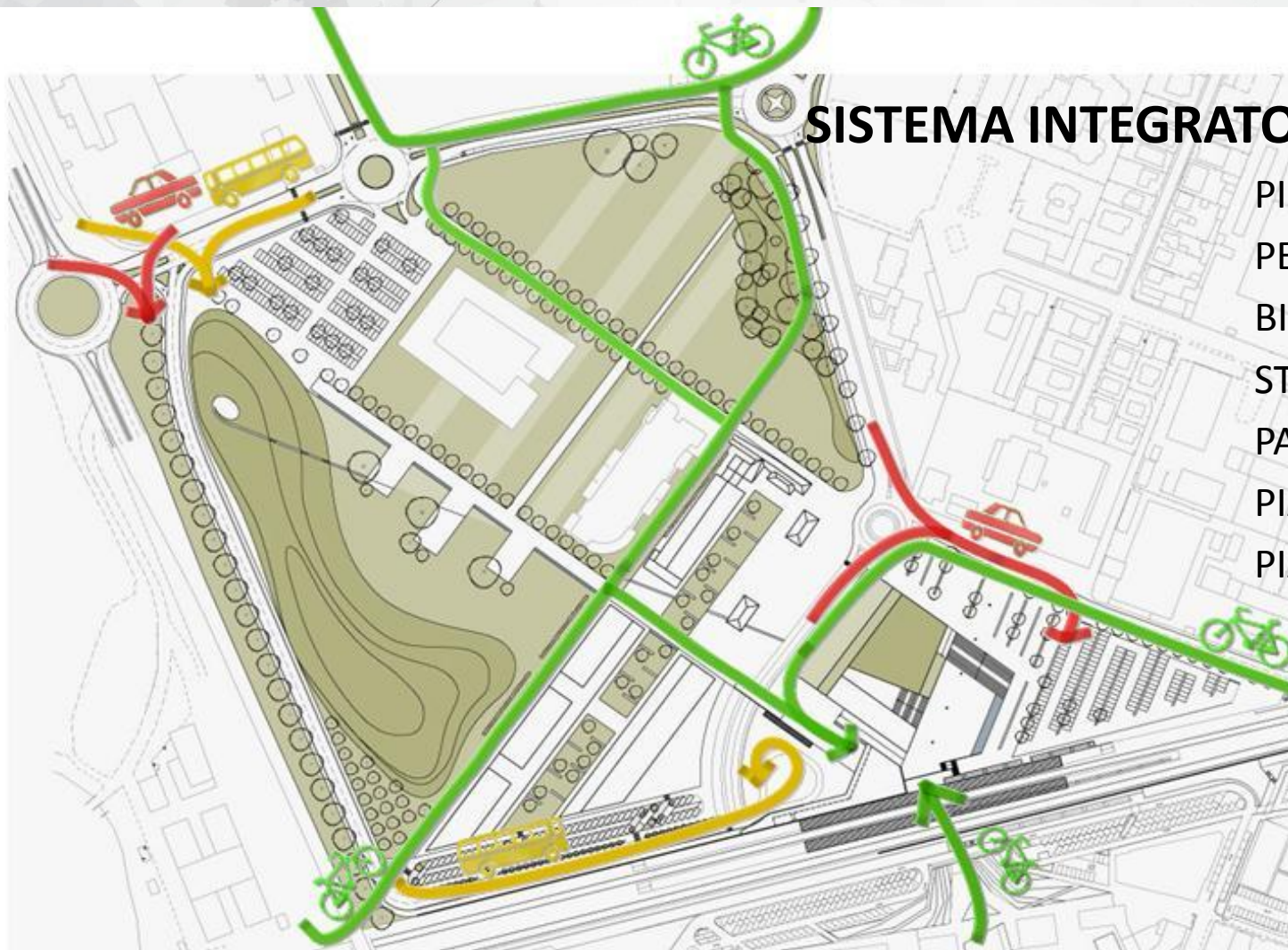




# CITTÀ DI MELZO\_NODO D'INTERSCAMBIO: UNA RELAZIONE VIRTUOSA TRA LOCALE E GLOBALE.

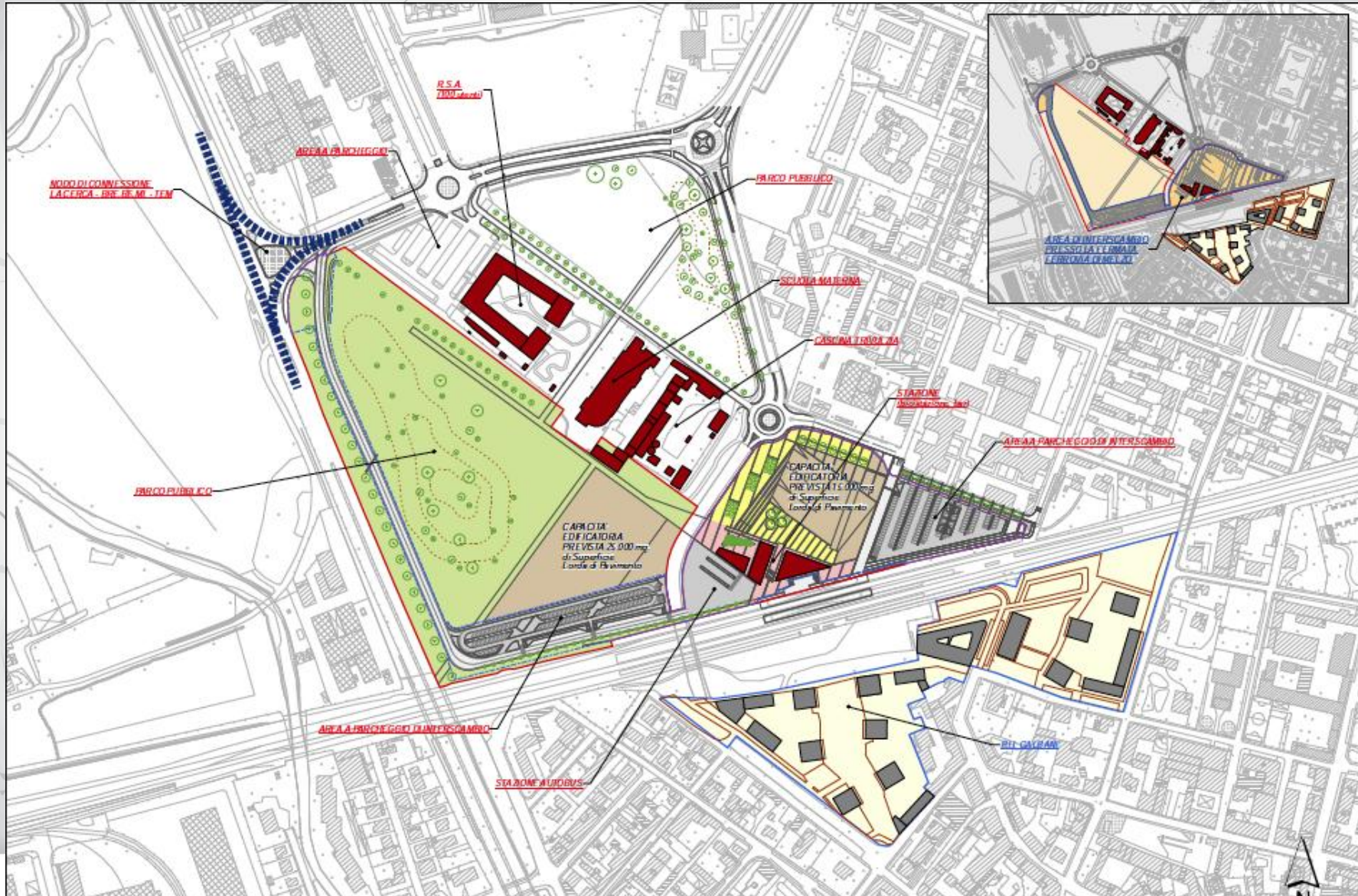
## SISTEMA INTEGRATO DI MOBILITÀ

PISTE CICLABILI  
PERCORSI PEDONALI  
BICISTAZIONE  
STAZIONE AUTOBUS  
PARCHEGGI  
PIAZZE VERDI  
PIAZZE DI PIETRA





# CITTÀ DI MELZO\_NODO D'INTERSCAMBIO: UNA RELAZIONE VIRTUOSA TRA LOCALE E GLOBALE.





# CITTÀ DI MELZO\_NODO D'INTERSCAMBIO: UNA RELAZIONE VIRTUOSA TRA LOCALE E GLOBALE.



# **CITTÀ DI MELZO\_NODO D'INTERSCAMBIO: LA CENTRALE DELLA MOBILITA'\_LE IDEE GUIDA**



**flussi e mobilità**



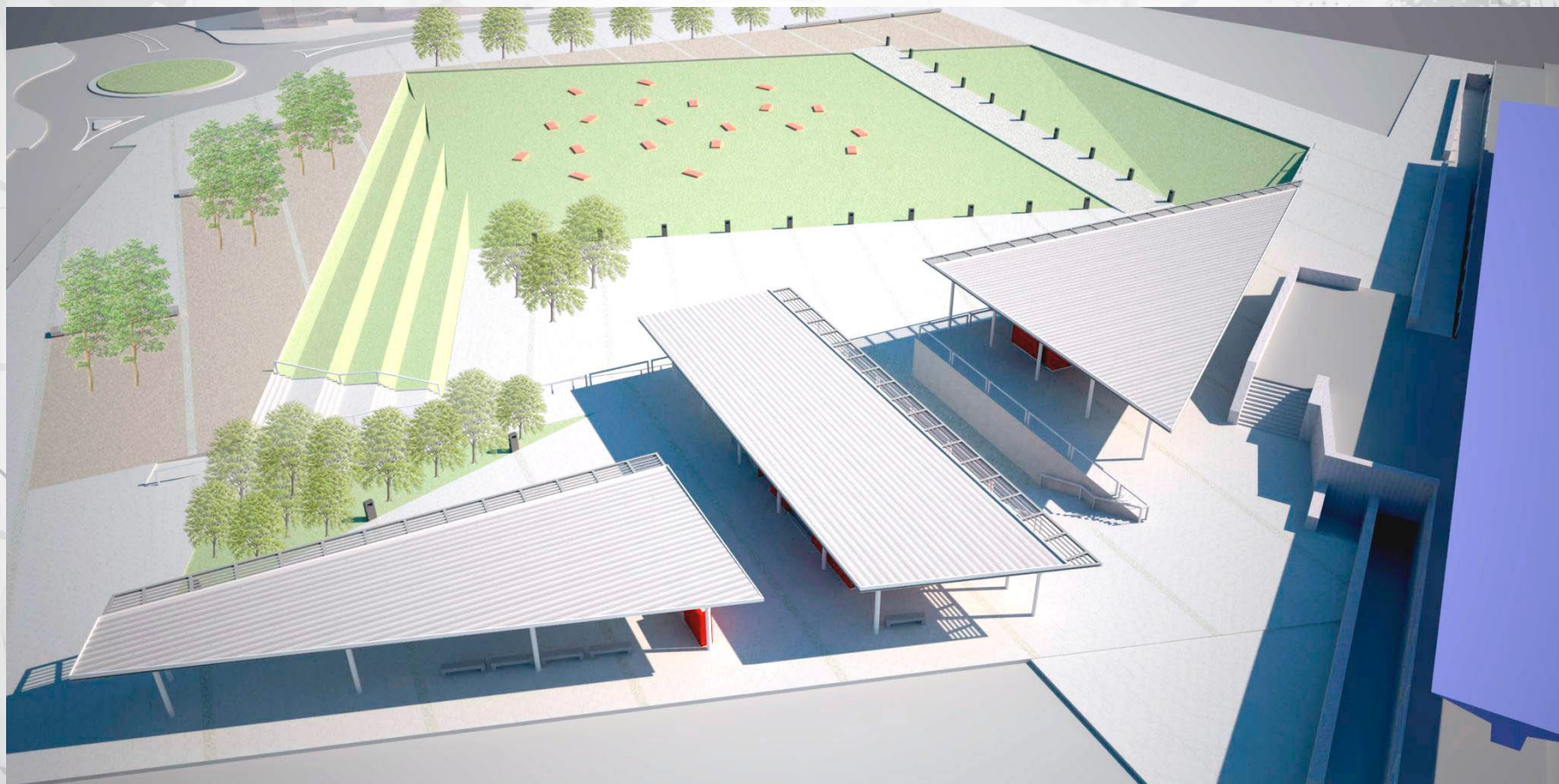
**sostenibilità**



**intermodalità**

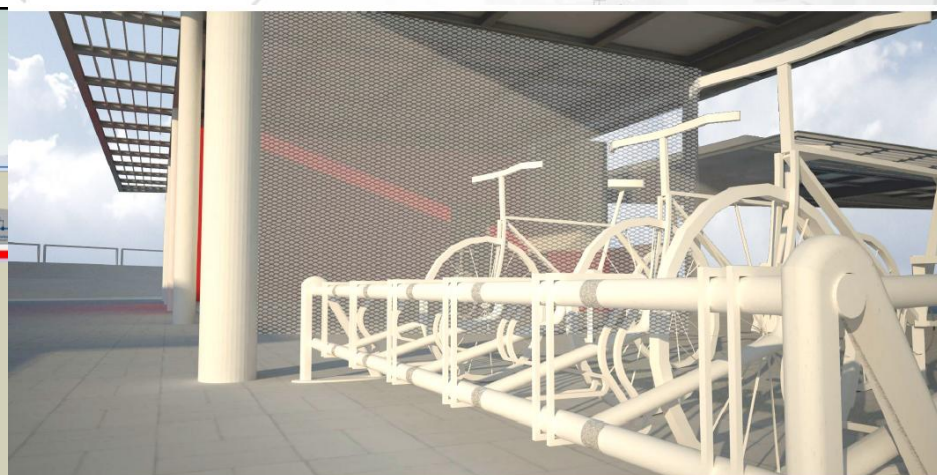
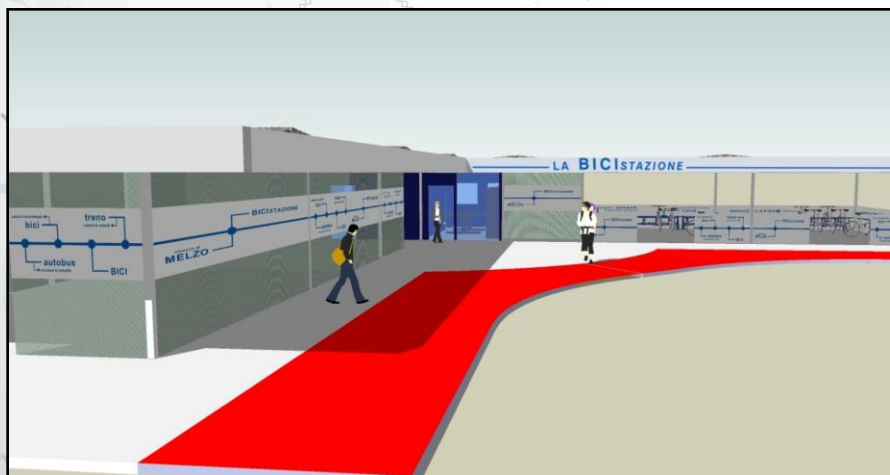


# **CITTÀ DI MELZO\_NODO D'INTERSCAMBIO: LA CENTRALE DELLA MOBILITA'**



**IL SISTEMA DEGLI SPAZI COPERTI**

# CITTÀ DI MELZO\_NODO D'INTERSCAMBIO: LA CENTRALE DELLA MOBILITA'



**LA BICISTAZIONE**



# CITTÀ DI MELZO\_NODO D'INTERSCAMBIO: LA STRADA NUOVA DI ACCESSO ALLA STAZIONE



E' indipendente dal flusso della città e  
quindi sarà riferimento prioritario per chi  
arriva dal sistema delle tangenziali

# **CITTÀ DI MELZO\_NODO D'INTERSCAMBIO: IL SISTEMA DEI PARCHEGGI**





# CITTÀ DI MELZO\_NODO D'INTERSCAMBIO: LE PIAZZE E IL PARCO\_IDEE GUIDA





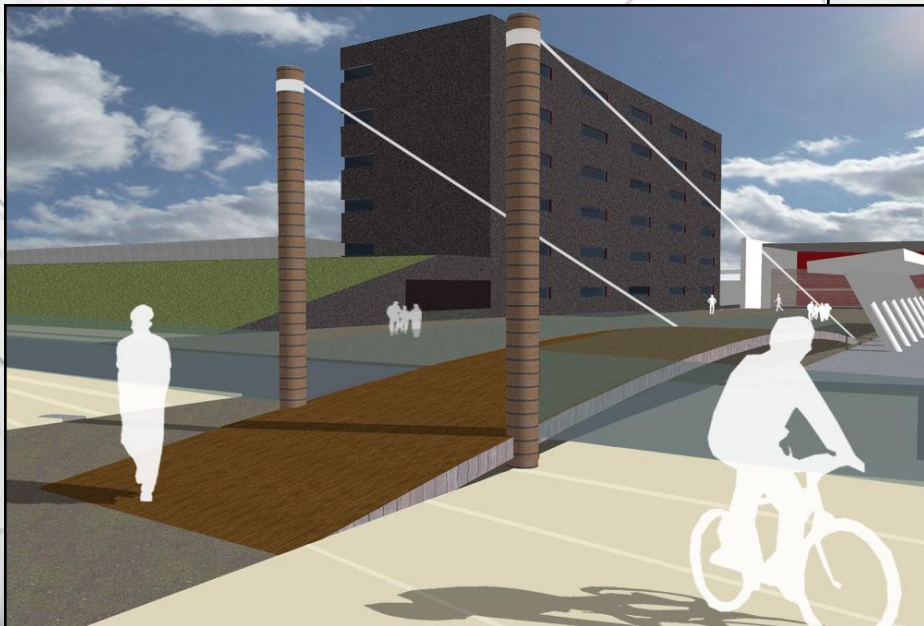
# CITTÀ DI MELZO\_NODO D'INTERSCAMBIO: LE PIAZZE E IL PARCO\_IDEE GUIDA





# CITTÀ DI MELZO\_NODO D'INTERSCAMBIO: LE PIAZZE E IL PARCO\_IDEE GUIDA

**Passerella**



**Promenade**

# **CITTÀ DI MELZO\_NODO D'INTERSCAMBIO: LA CANTIERIZZAZIONE DELLE OPERE**

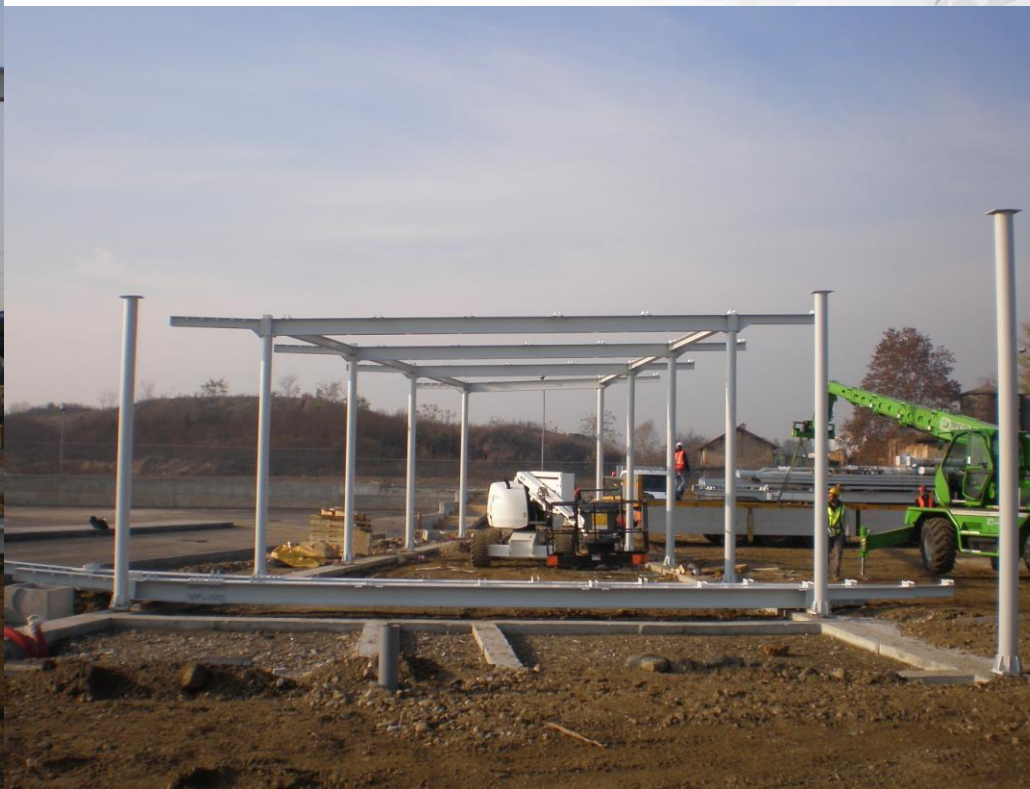




# **CITTÀ DI MELZO\_NODO D'INTERSCAMBIO: LA CANTIERIZZAZIONE DELLE OPERE**



# **CITTÀ DI MELZO\_NODO D'INTERSCAMBIO: LA CANTIERIZZAZIONE DELLE OPERE**





# **CITTÀ DI MELZO\_NODO D'INTERSCAMBIO: I TEMPI**

**Termine dei lavori previsto a fine febbraio – metà marzo 2012**

**Inaugurazione aprile maggio 2012**

**Abbiamo avviato i contatti per modificare le line del  
trasporto pubblico su gomma in modo che 6 delle 8 linee  
che si attestano su Melzo facciano capolinea presso il  
nodo d'interscambio**

# **CITTÀ DI MELZO\_NODO D'INTERSCAMBIO: ASPETTI DA RISOLVERE**

**Nel cantiere si sono incontrati problemi per interventi straordinari dovuti a “residui” non previsti del cantiere Delieto per conto di RFI relativi ai lavori di quadruplicamento della linea ferroviaria (circa 200.000 € in opere)**

**I lavori sono aggiudicati con un ribasso vicino al 50%. E' stato duro riuscire ad arrivare in fondo; diventa impossibile recuperare i soldi per queste opere non previste**



# **CITTÀ DI MELZO\_NODO D'INTERSCAMBIO: ASPETTI DA RISOLVERE**

**La situazione dei sottopassi di accesso ai binari ferroviari è vergognosa per il degrado e la mancanza di pulizie. Ad essi si accede direttamente dalla piazza ipogea del nodo d'interscambio**

**Il Comune vuole intervenire a sue spese per migliorare la qualità del sottopasso. Occorre al più presto avere l'ok da RFI per “adottare la stazione”. E' necessario un forte supporto di Regione Lombardia**

# **CITTÀ DI MELZO\_NODO D'INTERSCAMBIO: ASPETTI DA RISOLVERE**

**La ciclabilità è un elemento fondamentale dell'intero progetto. A livello cittadino stiamo progressivamente estendendo la rete ciclabile**

**E' fondamentale poter utilizzare il corsello di RFI sotto al ponte della provinciale sino allo scavalcamiento del Molgora per allacciarsi alla ciclabile per Vignate che è in fase di progettazione come opera compensativa di un intervento infrastrutturale**



# **CITTÀ DI MELZO\_NODO D'INTERSCAMBIO: ASPETTI DA RISOLVERE**

**Gli autobus che debbono raggiungere il nodo d'interscambio dalla provinciale rischiano di subire forti rallentamenti nelle ore di punta sul cavalcavia della ferrovia sino all'entrata in servizio di TEM e BreBeMi (previsto 2013 – 2015)**

**Si richiede alla Provincia la realizzazione di una breve corsia preferenziale per gli autobus sul cavalcavia ferroviario che ha due corsie per ogni senso di marcia**

# **CITTÀ DI MELZO\_NODO D'INTERSCAMBIO: CONCLUSIONI**

**Siamo certi che Regione Lombardia ci sosterrà al raggiungimento di questi obiettivi, fondamentali per il reale funzionamento del nodo d'interscambio e per aggiungere ancora un po' di BELLO anche a quanto sta attorno alla nuova opera**

**Il Comune di Melzo e la STU La Stazione cercano di fare del loro meglio**

**GRAZIE**

**a Regione Lombardia, all'Unione Europea e a tutti i finanziatori di questo intervento strategico**